



[→ Termék weboldal](#)

## Gyógyászati 12 megapixeles monitor

A 12 megapixel felbontású RX1270 monitorral a diagnosztikai munkaállomásokon használatos hagyományos, kétképernyős rendszerek mindössze egyetlen eszközzel hatékony módon kiválthatók. A személyre szabható megjelenítési módoknak köszönhetően a lehető legnagyobb kényelemben végezhető el a diagnosztikai feladatok. A szürkeárnyalatos és színes felvételek megjelenítésére egyaránt alkalmas készülék kiemelkedő, mindössze 0,155 mm képpont távolsága többek között a mammográfiai és a finomstruktúrákról készített röntgenfelvételek részletes megtekintését is lehetővé teszi. Mivel a különböző képeket egyidejűleg és áttekinthető módon jeleníti meg a 78,4 cm képátlójú kijelzőjén, elősegíti a röntgendiagnosztikai munkafolyamatok ésszerűsítését és optimalizálását. A nagyméretű képernyő jóval kevesebb helyet foglal el az asztalon, mint a sok különálló eszköz együttvéve. A kevesebb fejmozgás kényelmesebbé teszi a különböző felvételek megtekintését. A monitor hátlapján elhelyezett, önállóan kapcsolható komfortvilágítás és az előlő olvasólámpa kiváló ergonomiai feltételeket teremt az általában elsötétített diagnosztikai helyiségekben.

- ✓ Kompaktméretű és kényelmesen kezelhető, különösen sokoldalú monitor 12 megapixel felbontással röntgendiagnosztikai munkafolyamatokhoz
- ✓ Egyszerűbben felismerhető mikrostruktúrák a jelentős mértékű kontrasztnak és az elmosódás-csökkentésnek köszönhetően
- ✓ 543 milliárd színárnyalatból álló színskála a pontos színvisszaadás érdekében, akár 10 bites színelbontással
- ✓ Hybrid Gamma PXL funkció a szürkeárnyalatos és színes felvételek képpont szerinti pontossággal történő, optimális fényerejű megjelenítéséért
- ✓ Automatikusan szabályozott fényerősség-eloszlás (DUE) az egyenletes képmegjelenítésért
- ✓ Előkészítve a DIN 6868-157 és a QS-RL szabvány szerinti kalibrációs, ingadozási és állandósági mérésekre
- ✓ Rugalmasan alkalmazható megjelenítési módok a diagnosztikai feladatok kényelmesebb elvégzéséért
- ✓ Komplikációmentes minőségbiztosítás és beépített kalibrációs érzékelő
- ✓ Komfort-háttérvilágítás és olvasólámpa a diagnosztika közbeni megfelelő megvilágításért
- ✓ 5 év garancia a legnagyobb beruházásbiztonság érdekében

## Képmínőség Pontosság, fényerő, kontraszt és élesség

### Egyenletes megvilágítást nyújtó mesterséges intelligencia

A környezeti hőmérséklet és a monitorhőmérséklet ingadozása következtében megváltozhat az LCD monitorok színmegjelenítése és fényereje. A RadiForce diagnosztikai monitorokat hőmérsékleti érzékelővel és intelligens vezérlőalgoritmussal is ellátták. Az említett technológia a színátmenetek, a színárnyalatok, a fényerő és az egyéb jellemzők pontos megjelenítése érdekében a monitor valós idejű beállítását is lehetővé teszi.

A változó hőmérsékleti minták megkülönböztethetősége és a még pontosabb korrekciós intézkedések kiszámítása érdekében az EIZO az RX1270 becslési algoritmusát MI (Mesterséges intelligencia) alkalmazásával javította tovább.

### Egyenletes képmínőség a beépített fényerősség-érzékelőnek köszönhetően

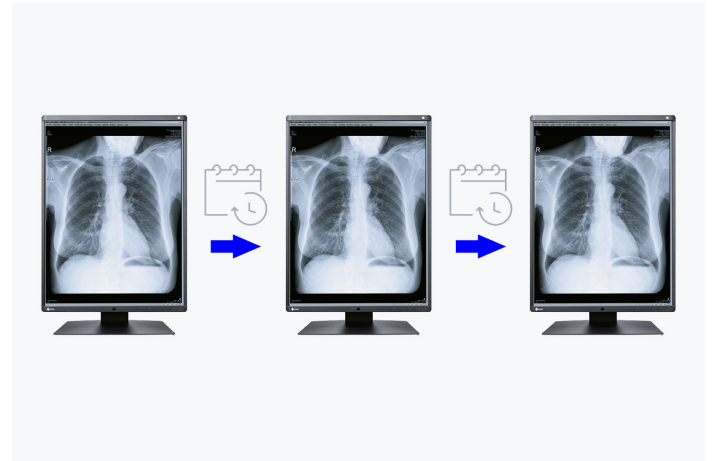
A keretbe épített fénysűrűség-érzékelő biztosítja a fehérpont és a színárnyalat karakterisztika pontos kalibrálását. Méri a fényerőt és szűrkeárnyalatot, és a DICOM<sup>®</sup> szabvány alapján önállóan kalibrálja a monitort. Az érzékelő automatikusan működik, anélkül, hogy közben korlátozná a monitor látóterét. Ezáltal karbantartási költséget és időt takaríthat meg, és nyugodtan hagyatkozhat a mindig állandó képmínőségre.



Példa kép

### Megbízható fényerő

Az EIZO termékeit kimagasló minőség jellemzi. A monitorokra nyújtott garancia a fényerő-stabilitás biztosítására is kiterjed.

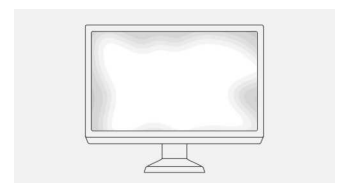


### Egyenletes megvilágítás és magas szintisztaság

A monitor nagy szintisztasággal és egyenletes megvilágítással ragyog. Erről a Digital Uniformity Equalizer (DUE) gondoskodik, amely pixelről pixelre automatikusan korrigálja az egyenetlenségeket. A radiológiai és egyéb orvosi képek szürke- és szintónusai a teljes képernyőfelületen megfelelően reprodukálódhatnak. Ez elengedhetetlen a pontos kép reprodukcióhoz.



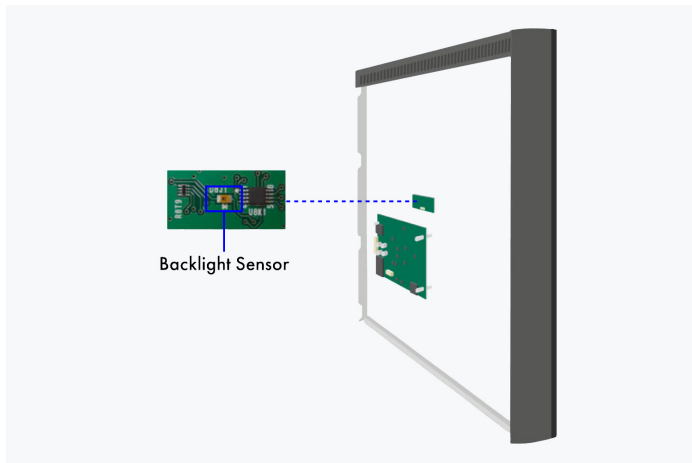
DUE-vel



DUE nélkül

## Állandó fényerő minden pillanatban

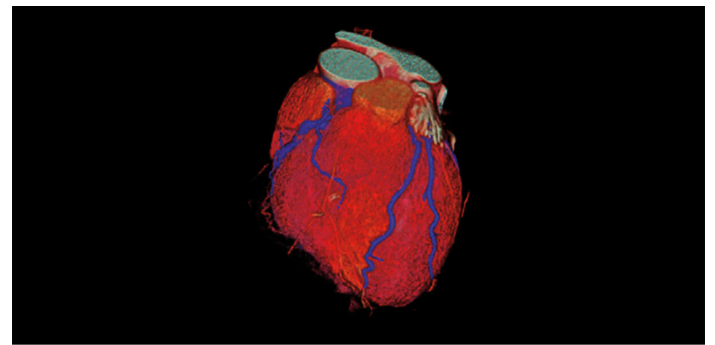
A háttérvilágításért felelős érzékelő folyamatosan felügyeli a monitor fényerejét. Az előnye: Már másodpercekkel a bekapcsolás után a meghatározott és kalibrált fényerő aktivizálódik, mely a teljes üzemidő alatt változatlan marad. Az érzékelőt láthatatlanul beépítették a monitorba.



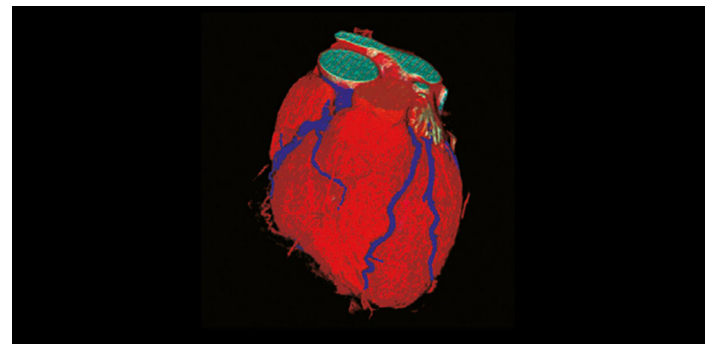
A képernyő hátoldala

## Egymilliárd színárnyalat a 13 bites LUT-tal

A készülék a színek visszaadását egy 13 bites keresőtábla (LUT) segítségével szabályozza. DisplayPort használata esetén ebből 10 bit áll rendelkezésre a megjelenítéshez. Ennek köszönhetően maximálisan 1 milliárd színárnyalat jeleníthető meg. Így a diagnosztikában elvárt karakterisztikák és finomstruktúrák pontosan felismerhetők.



13 bites LUT-tal



13 bites LUT nélkül

## FDA engedély

A kijelző az FDA-510 (k) engedéllyel rendelkezik az emlő tomoszintéziséhez, mammográfiához és általános radiográfiához.

## Kényelmesebb diagnózis Hatékony diagnózis

### Kényelmesebben elvégezhető diagnosztika

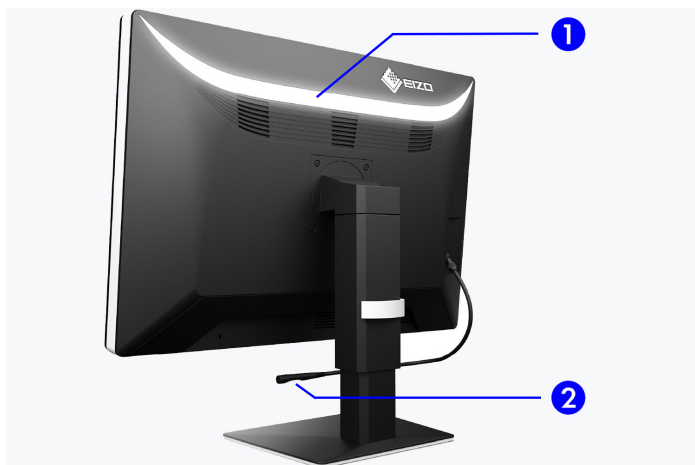
Számtalan hasznos funkcióval rendelkező, kompaktméretű és 12 megapixel felbontású monitor a diagnosztikai feladatok maximális szintű kényelmében történő hatékony elvégzéséért.

#### 1. Szemkímélő, közvetett megvilágítási mód

A hátdoldali komfortlámpa közvetett fénye a gyenge megvilágítású diagnosztikai helyiségekben is tükröződésmentes munkavégzést tesz lehetővé. Mivel a fényforrás nem világít bele közvetlenül a radiológus szemébe, tökéletesen láthatók maradnak a monitoron megjelenített felvételek. Mivel a környezeti megvilágítás és a képernyő eltérő fényviszonyai kevesebb megszokást igényelnek, kifejezetten szemkímélő hatású.

#### 2. Kényelmesebben olvasható dokumentumok

Az RX1270 elmozdítható olvasólámpája ideális módon világítja meg a dokumentumokat és a billentyűzetet. Szükség esetén bármikor bekapcsolható, diagnosztika közben pedig kikapcsolható.



### Ideális kialakítás diagnosztikus felállításához

A keskeny, fekete elülső keretnek köszönhetően sötétebb környezetben is tökéletesen alkalmazható. A felhasználó így a lényeges információkra összpontosíthat, miközben a fehér oldalkeret üdítően tiszta megjelenítést kölcsönöz a monitorok számára.



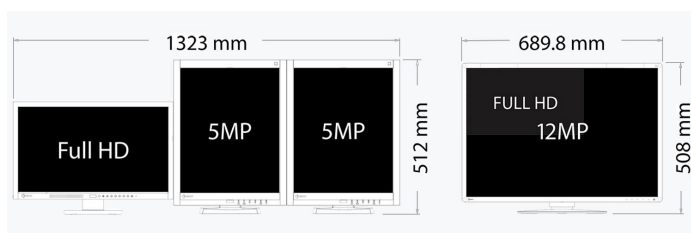
### Hatékonyabb diagnosztizálás

Ragyogó felbontásának köszönhetően az RX1270 hatékonyabb diagnosztizálást tesz lehetővé a hagyományos, kétképernyős rendszerekhez képest.



### Kompakt és funkciókkal teli

A 30,9 colos, kifejezetten nagyméretű monitor lényegesen kevesebb helyet foglal el az asztalon, mint két hagyományos, 5 megapixeles képernyő. A beépített komfortvilágítás és a belső tápegység pedig nem igényel további helyet.



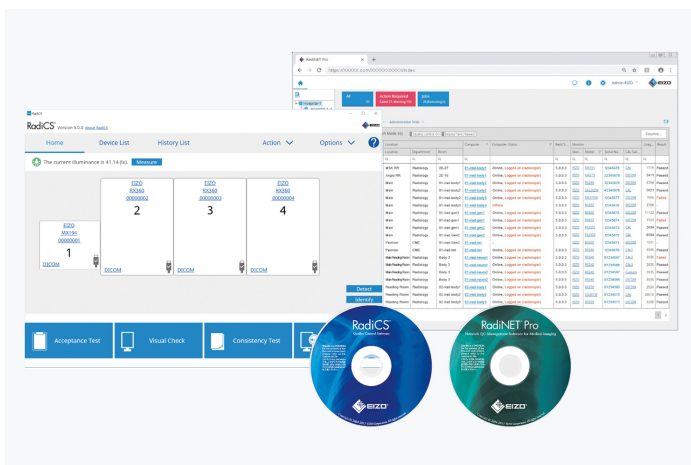
## Szoftverek és kezelési kényelem

# Kényelmes munkavégzést lehetővé tevő felszereltség

### A képminőség következetes fenntartása

Az állandó képminőség fenntartására tervezett, opcionális EIZO RadiCS szoftver lehetővé teszi a monitorok átfogó karbantartását és felügyeletét, mely a kalibrálástól kezdve az ingadozási és állandósági mérésen át egészen az archiválásig minden területen használható. Dolgozzon egyszerre több monitoron is a RadiNET Pro szoftver használatával. Ezen a rendszeren keresztül központilag vezérelheti minden monitor kalibrálását, és az előzményeket is ellenőrizheti. Így jelentős időt takaríthat meg, és a teljes intézményben egységesen magas képminőséget biztosíthat. A RadiCS LE alapváltozat - átvételi és állandósági vizsgálat nélkül - már a RadiForce monitorok tartozéka.

- [Tudjon meg többet a \(tartozékként kínált\) RadiCS LE szoftverről](#)
- [Tudjon meg többet a \(külön megvásárolható\) RadiCS szoftverről](#)
- [Tudjon meg többet a \(külön megvásárolható\) RadiNet Pro szoftverről](#)



### A Work-and-Flow-technológia

A modalitások növekvő digitalizálásával a radiológusok egyre több információval szembesülnek a képernyőjükön. Az EIZO egyedülálló work-and-flow technológiája a radiológusok igényeihez tervezett új funkciókkal hatékonyan ellensúlyozza az adatok összetettségét. A RadiForce RX1270 monitorral és a hozzá tartozó RadiCS-LE szoftverrel a felhasználók kihasználhatják a változatos Work-and-Flow funkciók előnyeit.

[Több információ a Work-and-Flow-funkciókhoz](#)

### Point-and-Focus funkció: a kiemezni kívánt képrészlet kijelölése

A Point-and-Focus funkcióval gyorsan és egyszerűen, az egér vagy a billentyűzet használatával jelölheti ki a megtekinteni kívánt képterületet. A fényerő és a szűrkeérték megfelelő beállításával a kívánt képrészletek kiemelése érdekében elsötétíthetők a szomszédos területek.

### Hide-and-Seek funkció: gyorsan hozzáférhető információk

A Hide-and-Seek funkció legfőbb előnye, hogy nem szükséges további monitor az orvosi jelentések megjelenítéséhez, valamint a betegnyilvántartások és egyéb információk gyors és hatékony eléréséhez. Ha az egérmutatót a képernyő szélére vagy attól távolabbra mozgatja, egy Kép a képen ablakon keresztül jelenítheti meg és rejtheti el a szükséges információkat.

### Switch-and-Go funkció: két rendszer egyetlen billentyűzeten és egéren keresztüli használata

A két számítógépes rendszert alkalmazó diagnosztikai munkahelyeken dolgozók a Switch-and-Go funkciónak köszönhetően mindössze egyetlen billentyűzet és egér használatával válhatnak át a két eszköz között. A két rendszer közötti átváltáshoz mindössze csak át kell húznia az egérmutatót az egyik képernyőről a másikra, és vissza. Ez nem csak a munkavégzés hatékonyságát fokozza, de a munkahely is áttekinthetőbbé válik.



## **Instant-Backlight-Booster: Nagyobb fényerő a jobb megkülönböztetés érdekében**

Az Instant Backlight Booster funkció átmenetileg növeli a monitor fényerjét a részletes orvosi képek gyorsabb felismerése érdekében. Egyetlen gyorsbillentyűvel a felhasználók egyszerre több monitoron is engedélyezhetik a funkciót, így könnyedén több képernyőt is megtekinthetnek ugyanolyan nagy fényerő mellett. A fényerő rövid idő után automatikusan visszaáll az eredeti beállításra, így a képernyő továbbra is használható a tipikus diagnosztikai körülmények között.

A DICOM® 14. rész nem támogatott ha az Instant Backlight Booster engedélyezve van.

## **Fenntarthatóság Vállalati felelősségvállalás**

### **Társadalmi felelősségvállalást szem előtt tartó gyártási folyamatok**

Az RX1270 készülékeket társadalmilag felelős módon állítják elő. A gyártási folyamat teljes mértékben mentes a gyermek- és kényszermunka alkalmazásától. Az ellátási lánc gondosan megválasztott beszállítói szintén elkötelezték magukat a társadalmilag felelős termelés mellett. Ez különösen igaz az úgynevezett konfliktusövezetektől származó ásványkincsek beszállítóira. A társadalmi felelősségvállalással kapcsolatos tevékenységeinket a vállalat önkéntes jelleggel közzétett éves jelentése ismerteti.



### **Környezet- és klímavédelem**

Az EIZO RX1270 készülékeket a cég saját gyártóüzemeiben állítják elő, az ISO 14001 és ISO 50001 szabvány szerinti környezet- és energiagazdálkodási rendszer alkalmazásával. Ez a hulladék és szennyvíz mennyiségének mérséklésén kívül a káros anyagok alacsonyabb szintű kibocsátására, az erőforrások környezettudatos felhasználására és az energiafogyasztás csökkentésére, valamint az alkalmazottak környezettudatos viselkedésének előmozdítását célzó intézkedések meghozatalára is kiterjed. Jelentésünkben évente tájékoztatjuk a közvéleményt a környezettudatosságot szolgáló intézkedéseinkről.



## Tartós készülékek a fenntarthatóság jegyében

A RX1270 hosszú élettartamra van tervezve - általában jóval a garanciaidőn túl. A pótalkatrészek a gyártás befejezését követően még hosszú évekig elérhetőek maradnak. Mivel a termék kifejlesztésekor az életciklus egészével kapcsolatos környezeti hatásokat is messzemenőkéig figyelembe vették, a hosszú hasznos élettartam és a széles körű javíthatóság kedvező hatást gyakorol az erőforrások megőrzésére és a klíma megővására. A kiváló minőségű alkatrészekből álló RX1270 előállításakor különös figyelmet fordítanak az erőforrások körültekintő felhasználására, valamint a gyártási folyamatok gondos kidolgozására.



## Garancia Legmagasabb befektetési biztonság

### 5 év garancia

Az EIZO öt év garanciát biztosít helyszíni csereszervizzel. Ez a magasan fejlett gyártástechnológia következtében lehetséges, ami egy egyszerű sikerrelven alapszik: átgondolt és innovatív technológia, prémium alapanyagokból előállítva.



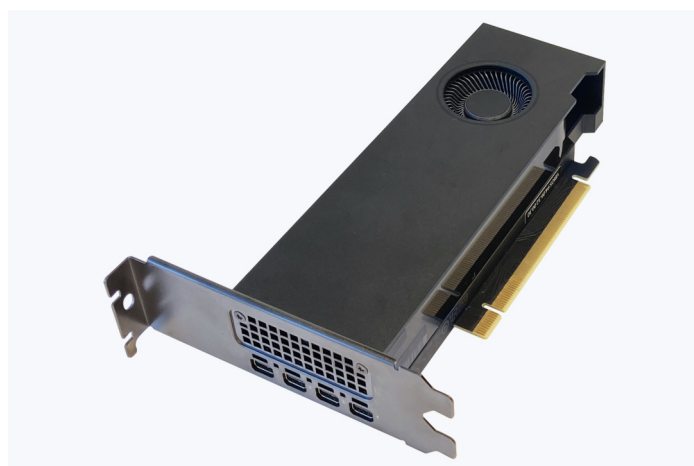
## Válassza cégünk grafikus kártyáit

### Pontos diagnózisok

#### EIZO Grafikus kártya MED-XN83

Az EIZO típusú grafikus kártya optimálisan támogatja a RadiForce RX1270 szoftver tulajdonságait, funkcióit és beállításait. Pontos jelentéstételt tesz lehetővé, és egyszerre több monitort is képes vezérelni. Az EIZO technikai támogatást és garanciális szolgáltatást nyújt a grafikus kártyához.

[További információk a grafikus kártyákról](#)



## Műszaki adatok

### ÁLTALÁNOS

Termékszám	RX1270
Burkolatszín	Kétszínű, Fekete-fehér
Felhasználási terület	Gyógyászat
Termékcsalád	RadiForce
Felhasználási terület	Mammográfia, Projekciós radiográfia, Patológia, (az EIZO monitorok patológiához való használatokor ajánlott a teljes rendszer értékelése, beleértve a szkennert is), Izotópdiaosztikai és sugárterápiás felhasználásokhoz, Roncsolásmentes vizsgálatok

### KÉPERNYŐ

Képtároló [col]	30,9
Képtároló [cm]	78,4
Képarány	3:2
Látható felület (szélesség x magasság) [mm-ben]	652,7 x 435,1
Felbontás megapixelben	12 Megapixel (színes)
Ideális/ajánlott felbontás	4200 x 2800
Képpont távolság [v mm]	0,1554 x 0,1554
Paneltechnológia	IPS
Max. látószög (vízszintes)	178
Max. látószög (függőleges)	178
Megjeleníthető színek vagy szűrőszintek	1,07 milliárd szín (DisplayPort, 10 bit), 16,7 millió szín (DisplayPort, 8 bit), 16,7 millió szín (HDMI, 8 bit)
Színskála/keresőtábla	543 milliárd színárnyalat / 13 bit
Max. fényerő (jellemző) [cd/m <sup>2</sup> ]	1200
Ajánlott fényerő [cd/m <sup>2</sup> ]	500
Max. sötétkamerás kontraszt	1500:1
Háttérvilágítás	LED

### JELLEMZŐK ÉS MŰKÖDÉS

Előre beállított szín-/szűrőszint mód	Text, sRGB, DICOM, további memóriaterületek kalibrálással
DICOM színárnyalat karakterisztika	✓
A fényerő és a fényesség jellemzőinek hardveres kalibrálása	✓
Digital Uniformity Equalizer (homogenitás korrekció)	✓
Hybrid Gamma PXL	✓
Elmosódottság-csökkentő funkció	✓
Érzékelők	Környezeti fény-érzékelő
Képernyőmenü nyelv	de, en, fr, es, it, se
Beállítási lehetőségek	DICOM színárnyalati görbe, Fényerő, Gamma, OSD nyelv
Beépített tápegység	✓

### CSATLAKOZÁSOK

Jelbemenetek	2x DisplayPort (HDCP 1.3), HDMI (HDCP 1.4)
USB-csatlakozókkal kapcsolatos termékjellemzők	USB 2
USB upstream csatlakozó	2 x B típusú
USB downstream csatlakozó	3 x A típusú
Grafikus jel	DisplayPort, HDMI (RGB, YUV)
Control port	USB-Protocol

### ELEKTROMOS ADATOK

Vízszintes/függőleges frekvenciák	Digital: 31-175 kHz/29-61 Hz
Energiafogyasztás (tipikus) [wattban]	77
Teljesítményfogyasztás (maximális) [wattban]	188 (maximális fényerőnél, valamint az összes jelbemenet és USB csatlakozó üzemelésekor)
Max. Spotřeba energie v pohotovostním režimu [ve watech]	2
Spotřeba energie při vypnutém napájení [ve watech]	0
Tápegység	AC 100-240V, 50/60Hz

### MÉRETEK ÉS SÚLY

Méreték (állvánnyal együtt) (szélesség x magasság x mélység) [mm-ben]	689,8 x 508-608 x 225
Súly (állvánnyal együtt) [kg-ban]	15,6
Súly (állvány nélkül) [kg-ban]	11,5
Műszaki rajz (PDF)	<a href="#">Műszaki rajz (PDF)</a>
Az állvány elforgathatósága [°-ban]	70
Dönthetőség előre/hátrafelé [°-ban]	5 / 25
Magasságbeállítási tartomány [mm-ben]	90
VESA furatok távolsága	100 x 100

### TANÚSÍTÁS ÉS SZABVÁNYOK

Certification	CE (Medical Device), FDA 510(k)-kioldó mert melltomoszintézises és mammográfia, ANSI/AAMI ES60601-1, CSA C22.2 Nr. 601-1, EN60601-1, IEC60601-1, RCM, FCC-B, CAN ICES-3 (B), VCCI-B, RoHS, WEEE, China RoHS, CCC, EAC
---------------	---

### SZOFTVER ÉS TARTOZÉKOK

Kapcsolódó szoftverek és egyéb tartozékok letöltése való elérhetősége	RadiCS LE
További szállítási terjedelelem	1x rövid jelkábel (HDMI - HDMI), 2x Jelkábel DisplayPort - DisplayPort, Kézikönyv via download, Tápkábel
Választható tartozékok	RadiCS (UX2-Kit), MED-XN83, RadiNET Pro
Ajánlott grafikus kártya	MED-XN83



## **GARANCIA**

---

<b>Garanciaidőszak</b>	5 év
<b>Tartalmazott garancia</b>	A garancia ezenfelül a háttérvilágítás normál felhasználására is kiterjed, ha az ajánlott maximális fényerősség 500 cd/ m <sup>2</sup> és 8000 K fehér pont mellett működik. Az EIZO a vásárlástól számított 5 évig vagy 20 000 üzemórára vállal garanciát erre a fényerőre, attól függően, hogy melyik következik be előbb.

---

Keresse meg EIZO kapcsolattartóját:  
EIZO Austria GmbH  
Pfarrgasse 87  
1230 Wien  
Telefon: +43 (0) 1 615 28 86 - 10  
[www.eizo.hu](http://www.eizo.hu)

Minden terméknev az EIZO Corporation japán és más országokban vagy a megfelelő vállalatok védjegye vagy bejegyzett védjegye. Copyright © 2024 EIZO Europe GmbH, Belgrader Str. 2, 41069 Mönchengladbach, Németország. Minden jog, hiba és módosítás fenntartva. Utolsó frissítés: 14.07.2024