

# QUICK COLOR MATCH

[→ Termék weboldal](#)

## Szoftver kreatív szakemberek számára

Az EIZO a Quick Color Match szoftvert az Adobe, Canon és Epson cégekkel együttműködve fejlesztette ki. A piacvezető vállalatokkal folytatott szoros együttműködésnek köszönhetően az EIZO új szoftverével lényegesen gyorsabbá és egyszerűbbé válik a fényképek otthoni, tintasugaras fotónyomtatókon keresztüli kinyomtatása. A Quick Color Match használatával a monitor, a szoftver és a nyomtató beállításai „húzd és ejtsd” módon végezhetőek el. Így rendkívül gyorsá és egyszerűvé válnak a monitor és a nyomtatok közötti színillesztési feladatok.

## Adobe, Canon, Epson és EIZO Egységben az erő!

Az EIZO a Quick Color Match szoftvert az Adobe, Canon és Epson cégekkel együttműködve fejlesztette ki. A piacvezető vállalatokkal folytatott szoros együttműködésnek köszönhetően az EIZO új szoftverével lényegesen gyorsabbá és egyszerűbbé válik a fényképek otthoni, tintasugaras fotónyomtatókon keresztüli kinyomtatása.



A Quick Color Match használatával a monitor, a szoftver és a nyomtató beállításai „húzd és ejtsd” módon végezhető el. Így rendkívül gyorsá és egyszerűvé válnak a monitor és a nyomtatók közötti színillesztési feladatok.



### MINDÖSSZE NÉHÁNY KATTINTÁS

## Gyors és egyszerű színkezelés

A hardveres és szoftveres beállítások összehangolása hiányában még a legkiemelkedőbb számítógépes rendszerek sem alkalmasak a színek megfelelő megjelenítésére. Ehhez előbb a monitornak a képfeldolgozó szoftver szín-

kezelésének megfelelő beállítása, majd a nyomtatóbeállítások elvégzése szükséges. Ha az említett beállításoknak akár csak az egyikére nem kerül sor, nagy valószínűséggel különböző fog egymástól a kép monitoron és nyomtatón történő megjelenítése.

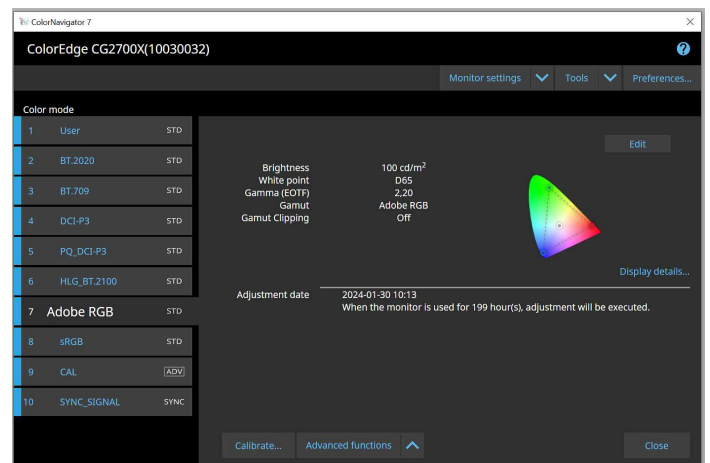
A Quick Color Matchnek köszönhetően a felhasználónak csak a kívánt papírtípust kell kiválasztania, a szükséges színkezelési beállításokat a szoftver végzi el, így a monitor és a nyomtatók közötti színillesztési feladatok gyorsan és egyszerűen, mindössze néhány egérgattintással végrehajthatók.

## EIZO ColorNavigator vagy Quick Color Match?

Melyik szoftver a megfelelő választás az Ön munkafolyamataihoz?

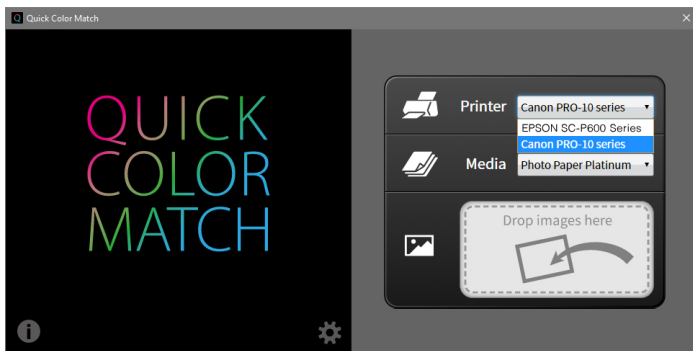
## ColorNavigator

A monitor kalibrálására szolgáló, professzionális ColorNavigator szoftver alkalmazásával a felhasználó számtalan lehetőség közül választhat a ColorEdge monitorok hardveres beállításai során. A kezdő felhasználók számára is egyszerű kezelhetőséget nyújtó ColorNavigator szoftver a rendkívül összetett kalibrálási eljárások elvégzését is lehetővé teszi. A képfeldolgozó szoftver, illetve a nyomtató beállításai nem érintik a ColorNavigator szoftver működését.



## Quick Color Match

Az otthoni, tintasugaras nyomtatók használatakor a képfeldolgozó munkafolyamattal kapcsolatos valamennyi színkezelési beállítást a Quick Color Match végzi el. Ezáltal a monitor és a nyomatok közötti színillesztési feladatokat a színkezelés témakörében kevésbé jártas felhasználók is gyorsan és egyszerűen végezhetik el. A Quick Color Match szoftver ezenkívül a monitor rendszeres jellegű kalibrálását is lehetővé teszi.



## Műszaki adatok

### KOMPATIBILIS OPERÁCIÓS RENDSZEREK

Mac	macOS Sonoma (14) / macOS Ventura (13) / macOS Monterey (12) / macOS Big Sur (11, M1) / macOS Big Sur (11, Intel) / macOS Catalina (10.15) / macOS Mojave (10.14)
Windows	Windows 11 / Windows 10* (64-bit) * The ARM-based Windows 10 is not supported.

### TÁMOGATOTT MONITOROK

COLEDEGE MODELLEK	A Quick Color Match által támogatott monitorok teljes listája megtalálható az EIZO Global weboldalán.
-------------------	---

### NYOMTATÓK

Canon NYOMTATÓK	PIXMA PRO-1, PIXMA PRO-10, PIXMA PRO-10S, PIXMA PRO-100, PIXMA PRO-100S, imagePROGRAF PRO-1000
Epson NYOMTATÓK	SC-P400, SC-P600, SC-P700, SC-P800, SC-P900, Series, Stylus Photo R2000, Stylus Photo R3000

### BEÉPÜLŐ MODULOK

Canon BEÉPÜLŐ MODULOK	Print Studio Pro (2.2.0 verziótól)
Epson BEÉPÜLŐ MODULOK	Epson Print Layout (1.3.5 verziótól)

### SZOFTVEREK

Ajánlott SZOFTVEREK	Adobe Photoshop CC / CS6
Kompatibilis a következőkkel Canon Print Studio Pro *	Adobe Photoshop Lightroom Classic, Adobe Photoshop Elements, Canon Digital Professional
Kompatibilis a következőkkel Epson Print Layout *	Adobe Photoshop Lightroom Classic, Adobe Photoshop Elements, Nikon NX Studio, Nikon ViewNX-i

### PAPÍRTÍPUSOK

Canon PAPIRTÍPUSOK	Photo Paper Pro Platinum, Photo Paper Plus Glossy, Photo Paper Pro Luster, Photo Paper Pro Premium Matte, Photo Paper Plus Semi-Gloss, Matte Photo Paper
Epson PAPIRTÍPUSOK	Premium Glossy, Semigloss, Premium Luster, Archival Matte, Matte, Velvet Fine Art Paper, UltraSmooth Fine Art Paper
Ilford PAPIRTÍPUSOK	Gold Fibre Silk, Gold Fibre Gloss, Smooth Cotton Rag, Textured Cotton Rag, Smooth Pearl, Smooth Gloss
Pictorico PAPIRTÍPUSOK	Pro Hi-Gloss White Film, Pro Hi-Gloss Photo Paper, Pro Semi-Gloss Paper, Pro Cotton Paper, Pro Soft-Gloss Paper, Pro Design Paper Plus, GEKKO Blue
Hahnemühle PAPIRTÍPUSOK	FineArt Baryta, Photo Rag Baryta, Photo Rag, Photo Rag Bright White, Photo Rag Ultra Smooth, German Etching, Photo Luster, Photo Matt Fibre
Sihl PAPIRTÍPUSOK	Metallic Pearl High Gloss Photo Paper 290, High Gloss Photo Paper 300, Lustre Photo Paper 300, Lustre Photo Paper Duo 300, Satin Baryta Paper 295, Smooth Matt Cotton Paper 320, Textured Matt Cotton Paper 320
Tecco PAPIRTÍPUSOK	PHOTO PM230 Matt, PHOTO PL285 Luster, PHOTO PUW285 Glossy Ultra White, PHOTO PFR220 DUO Fine Art Rag, PHOTO GB330 Galleryboard, PHOTO BT270 Baryt, PHOTO BMT275 Baryt Matt
Isewashi Photo	Yukiuro, Torinoko, Basewo, KiyoraBasewo
Tesuki Isewashi	Oonaosi, Mitumata, Husho