



[→ Termék weboldal](#)

## 8 megapixeles monitor USB-C dokkolóval

A RadiForce MX317W modell nagy képátlóval (30,5") és 8 megapixeles (4096 x 2160 pixel) felbontással győz meg. A radiológiai metszeti képek és a vetületi röntgenfelvételek diagnosztizálására - a mammográfia kivételével - egyaránt alkalmas. Az MX317W a szürke- és színes képek pontos megjelenítésén túlmenően USB-C jelcsatlakozóján keresztül számos dokkolási funkciót kínál - így különösen érdekes a telerradiológia számára. Az USB-C csatlakoztathatóság lehetővé teszi mind a képjel, mind az adatok továbbítását, valamint a csatlakoztatott eszköz akár 94 W-os energiaellátását egyetlen kábellel. A notebookok vagy MacBook Pro készülékekhez ezért általában már nincs szükség további tápegységre. A monitor emellett LAN-csatlakozóval is fel van szerelve a stabil hálózati kapcsolat érdekében. Ez azt jelenti, hogy még a saját RJ45 LAN-csatlakozóval nem rendelkező mobil eszközök is csatlakoztathatók a vezetékes hálózathoz további adapterek nélkül. Az EIZO az anyagválasztás, a gyártás és a szállítás során figyelmet fordít a fenntarthatóságra. Az MX317W készülékház részei több mint 70%-ban újrahasznosított műanyagból állnak. Ez csökkenti a környezetbe kerülő műanyag hulladék mennyiségét, kíméli az erőforrásokat és elősegíti az anyagok újrafelhasználását.

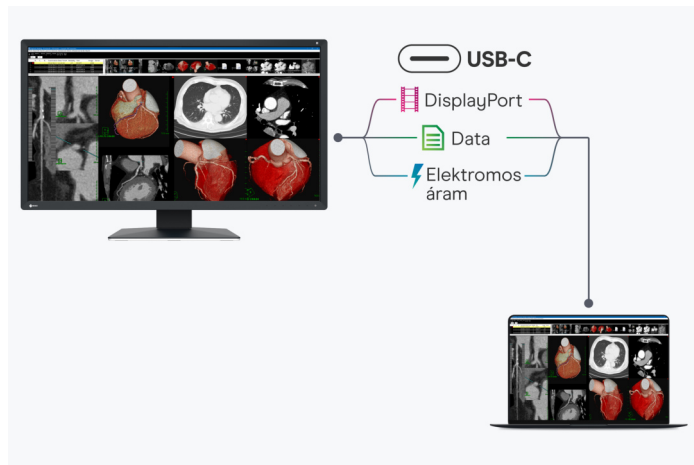
- ✓ 8 MP színes képernyő megbízhatóan magas és tartósan stabil fényerővel
- ✓ Dokkoló funkció USB-C kábelen keresztül DisplayPort jellel, LAN és 94 wattos tápellátásig
- ✓ A struktúrák egyértelmű felismerése a nagy kontraszt és az elmosódás csökkentése révén
- ✓ Hibrid Gamma PXL funkció a szürkeárnyaltos és színes képek pixelpontos megjelenítéséhez a kívánt fényerőségi jelleggörbékkel.
- ✓ Szürkeárnyalat-reprodukció DICOM-GSDF tónusgörbével és képreprodukciós mód patológiai képekhez
- ✓ Beépített érzékelő a fehérpont és a tónusérték jellemzőinek automatikus és pontos kalibrálásához
- ✓ A fényerőségi-eloszlás automatikus szabályozása (Digital Uniformity Equalizer)
- ✓ A DIN 6868-157 és a QS-RL szerinti átvételi és állandósági vizsgálatra előkészítve.
- ✓ Bizonyítottan környezet- és társadalmilag felelős termelés
- ✓ 5 év garancia a legnagyobb beruházásbiztonság érdekében

## Sokoldalú csatlakoztathóság A legjobb kapcsolódás

### A legkorszerűbb eszközök csatlakoztatását is lehetővé tevő C típusú USB-aljzat

Videólejátszás, gyors adatátvitel, beleértve a hálózati jelet, valamint a csatlakoztatott eszközök áramellátását, mindez és még sok más is megvalósítható egyetlen USB-C kábellel. A MX317W központi dokkolóállomássá válik, amelyhez gyorsan és kényelmesen csatlakoztathatja notebookját. Különösen praktikus, ha notebookot használ a telerradiológiai vagy telepatológiai otthoni irodában.

A 94 W-os tápegység USB-C jelkábelen keresztül megbízhatóan tölti a kis számítógépeket vagy notebookokat. Ezáltal több hely szabadul fel az asztalon, mivel egy további számítógépes tápegység feleslegessé válik.



#### LÁNCBA KAPCSOLÁS

### Hatékony többképernyős felhasználás

A monitor C típusú USB-csatlakozójának köszönhetően több monitor láncba kapcsolásához mindössze egyetlen kábelt kell hozzácsatlakoztatni a számítógéphez (Daisy Chain felhasználási mód). Így akár a két képernyőből álló rendszerek is kényelmesen, zavaró kábelrengeteg nélkül létrehozhatók. A különböző alkalmazások egyidejű futtatása és használata kényelmesebbé és hatékonyabbá teszi a munkavégzést.

Egyébként a DisplayPort csatlakozóval rendelkező számítógépek és monitorok is csatlakoztathatók az USB-C-hez.

Az opcionális tartozékaink közül a CP200 a megfelelő kábel ehhez.

A Variable unbekannt USB-C daisy chain kompatibilitása.



### A MEGBÍZHATÓ HÁLÓZATI KAPCSOLAT ÉRDEKÉBEN LAN-csatlakozó

A megbízható vezeték hálózati kapcsolatot a monitor LAN-csatlakozója garantálja. A notebookok vagy számítógépek és a MX317W USB-kábellel történő egymáshoz csatlakoztatását követően a monitoron keresztül válik hozzáférhetővé a hálózati jel. Ez különösen az olyan, újabb notebookoknál előnyös, amelyek már nem rendelkeznek LAN-csatlakozóval. Ez lehetővé teszi a többiek között a videokonferenciákhoz is elengedhetetlenül fontos stabil adatátvitelt. Hálózati eszközként a monitor saját MAC-címmel rendelkezik. Ez az átláthatóság biztosítja a hitelesített számítógépek hálózati hozzáférését a monitoron keresztül.



## Egy monitor, sokféle csatlakozó

Ennél egyszerűbb már nem is lehetne: a legtöbb végeszköz, például számítógépet, laptopot, egeret vagy billentyűzetet közvetlenül a monitorhoz csatlakoztathatja. Mivel a MX317W különböző jelcsatlakozókkal és csatlakozókkal rendelkezik. Ez megkönnyíti a mindennapi munkát, és rendben tartja az íróasztalát.

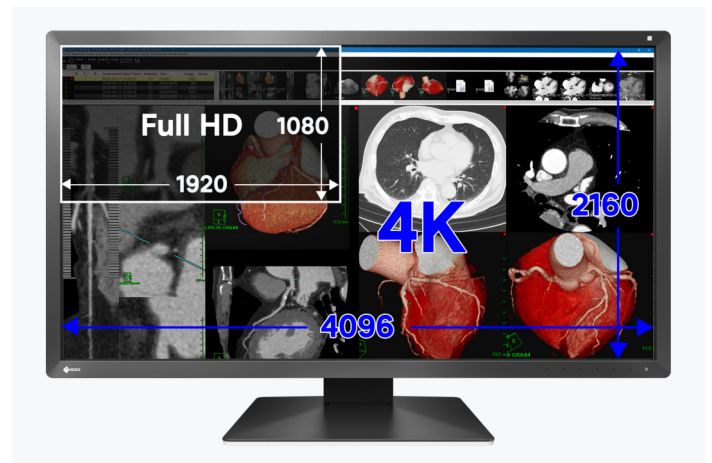


## Képmínőség

### Pontosság, fényerő, kontraszt és élesség

#### Kimagasló képmínőség a legfinomabb részletekért

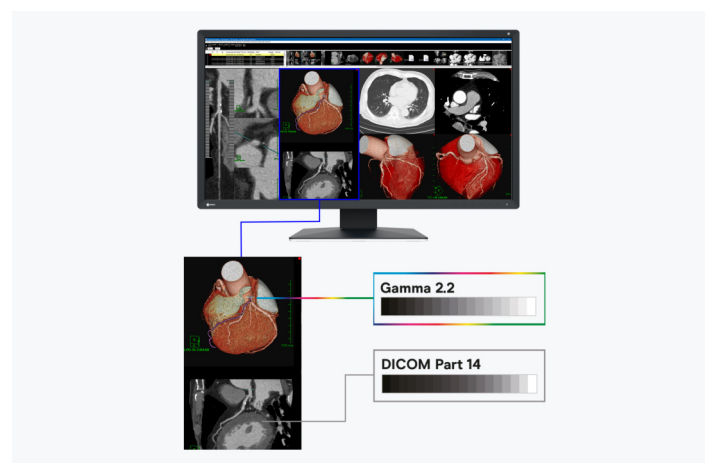
A 8 Megapixeles (színes) megapixeles felbontásnak, a 1800:1 kontrasztarányának és az akár 550 cd/m<sup>2</sup> értékű stabil fényerőnek köszönhetően a monitor rendkívüli képmínőséggel rendelkezik. Még a legfinomabb részletek is differenciáltan jelennek meg, függetlenül attól melyik látószögéből nézi a monitort. Ez nagyon előnyös lehet akkor, ha több orvos is figyeli a képernyőt.



## Monokróm és színes képek megtekintése egyetlen monitorral

A Hybrid Gamma PXL funkció automatikus módon, képpontokra lebontva különbözteti meg egymástól a monokróm és a színes felvételeket. Az így létrejövő, hibridrendszerű kijelzőn minden egyes képpont optimális színárnyalatban jelenik meg. A hagyományos, kétdimenziós azonosításhoz képest e megoldás pontosabb és megbízhatóbb megjelenítést eredményez.

Az MX317W ugyanolyan megbízhatóan jeleníti meg a kifinomult monokróm képeket, mint a színes képeket minden elképzelhető modalitásból. A gyakorlatban ez jelentős hatékonyságnövekedést jelent, mivel a különböző képalkotó eljárások képei egyetlen monitoron jeleníthetők meg.



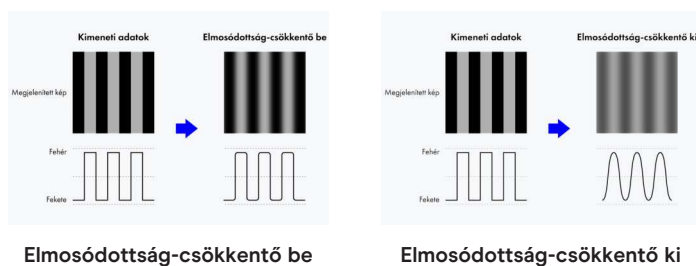
## Előre beállított üzemmód a digitális patológiához

Az MX317W rendelkezik egy képmegjelenítési móddal a patológiai képekhez. Ez személyre szabott beállításokat kínál a mikroszkopikus sejt- és szövetszerkezetek nagy részletességű megjelenítéséhez a monitoron. Az EIZO monitorok patológiához való használatokor ajánlott a teljes rendszer értékelése, beleértve a szkennert is.



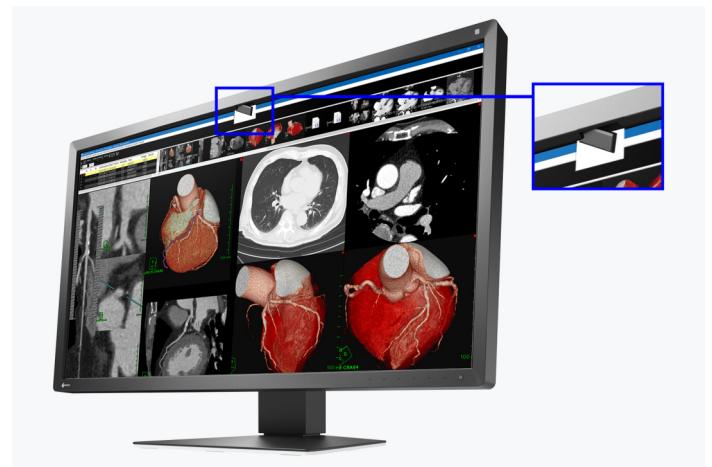
## Elmosódottság-csökkentő

A nagy fényerőt nyújtó LCD panelek általában elmosódott formában adják vissza az egyébként jóval élesebb módon is megjeleníthető felvételeket. Az EIZO elmosódottság-csökkentő funkcióval gondoskodik ennek kiküszöböléséről. Így a kristálytisztá megjelenítés során a körvonalak legapróbb részletei sem vesznek el.



## Egyenletes képminőség a beépített fényerőség-érzékelőnek köszönhetően

A keretbe épített fényerőség-érzékelő biztosítja a fehérpont és a színárnyalat karakterisztika pontos kalibrálását. Méri a fényerőt és szürkeárnyalatot, és a DICOM® szabvány alapján önállóan kalibrálja a monitort. Az érzékelő automatikusan működik, anélkül, hogy közben korlátozná a monitor látóterét. Ezáltal karbantartási költséget és időt takaríthat meg, és nyugodtan hagyatkozhat a mindig állandó képminőségre.

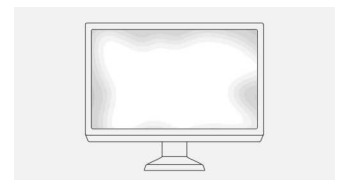


## Egyenletes megvilágítás és magas szintisztaság

A monitor nagy szintisztasággal és egyenletes megvilágítással ragyog. Erről a Digital Uniformity Equalizer (DUE) gondoskodik, amely pixelről pixelre automatikusan korrigálja az egyenetlenségeket. A radiológiai és egyéb orvosi képek szürke- és színtónusai a teljes képernyőfelületen megfelelően reprodukálódnak. Ez elengedhetetlen a pontos kép reprodukcióhoz.



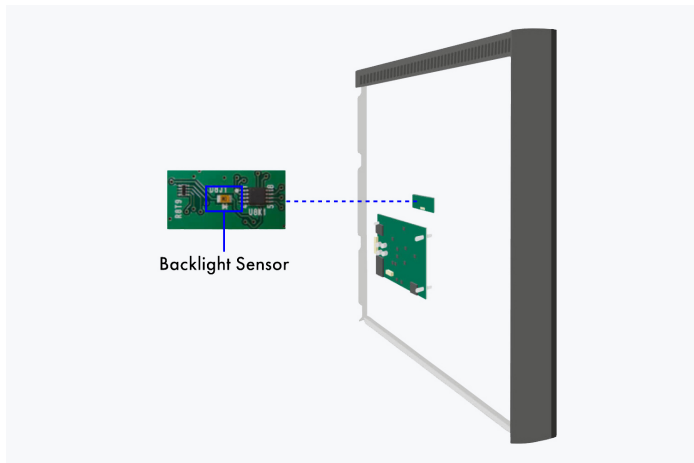
DUE-vel



DUE nélkül

## Állandó fényerő minden pillanatban

A háttérvilágításért felelős érzékelő folyamatosan felügyeli a monitor fényerejét. Az előnye: Már másodpercekkel a bekapcsolás után a meghatározott és kalibrált fényerő aktivizálódik, mely a teljes üzemidő alatt változatlan marad. Az érzékelőt láthatatlanul beépítették a monitorba.

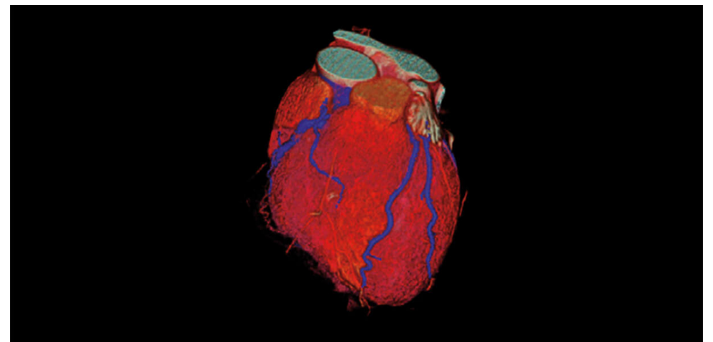


A képernyő hátoldala

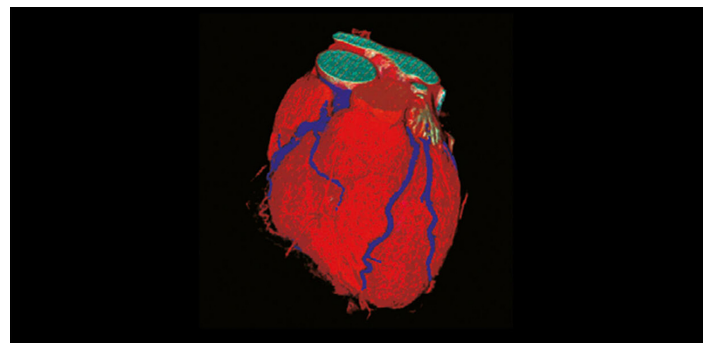
## Egymilliárd színárnyalat a 13 bites LUT-tal

A készülék a színek visszaadását egy 13 bites keresőtábla (LUT) segítségével szabályozza. A DisplayPort és USB-C csatlakozókkal akár 10 bit is elérhető a kijelző számára. Ennek köszönhetően maximálisan 1 milliárd színárnyalat jele-

níthető meg. Így a diagnosztikában elvárt karakterisztikák és finomstruktúrák pontosan felismerhetők.



13 bites LUT-tal



13 bites LUT nélkül

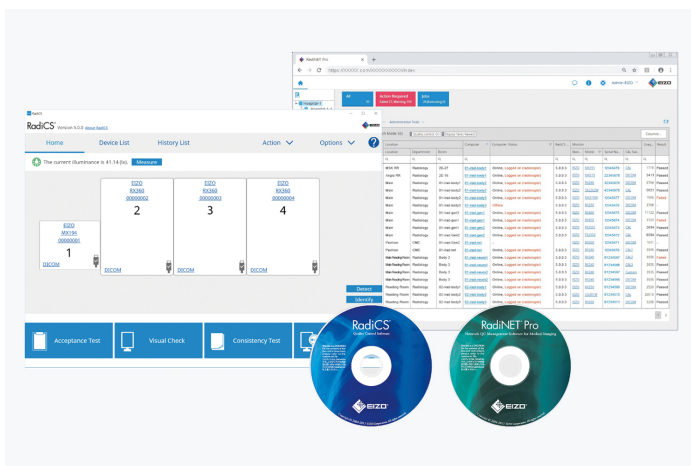
## Szoftverek és kezelési kényelem

# Kényelmes munkavégzést lehetővé tevő felszereltség

### A képminőség következetes fenntartása

Az állandó képminőség fenntartására tervezett, opcionális EIZO RadiCS szoftver lehetővé teszi a monitorok átfogó karbantartását és felügyeletét, mely a kalibrálástól kezdve az ingadozási és állandósági mérésen át egészen az archiválásig minden területen használható. Dolgozon egyszerre több monitoron is a RadiNET Pro szoftver használatával. Ezen a rendszeren keresztül központilag vezérelheti minden monitor kalibrálását, és az előzményeket is ellenőrizheti. Így jelentős időt takaríthat meg, és a teljes intézményben egységesen magas képminőséget biztosíthat. A RadiCS LE alapváltozat - átvételi és állandósági vizsgálat nélkül - már a RadiForce monitorok tartozéka.

- [Tudjon meg többet a \(tartozékként kínált\) RadiCS LE szoftverről](#)
- [Tudjon meg többet a \(külön megvásárolható\) RadiCS szoftverről](#)
- [Tudjon meg többet a \(külön megvásárolható\) RadiNet Pro szoftverről](#)



### A Work-and-Flow-technológia

A modalitások növekvő digitalizálásával a radiológusok egyre több információval szembesülnek a képernyőjükön. Az EIZO egyedülálló work-and-flow technológiája a radiológusok igényeihez tervezett új funkciókkal hatékonyan ellensúlyozza az adatok összetettségét. A RadiForce MX317W monitorral és a hozzá tartozó RadiCS-LE szoftverrel a felhasználók kihasználhatják a változatos Work-and-Flow funkciók előnyeit.

[Több információ a Work-and-Flow-funkciókhoz](#)

### Point-and-Focus funkció: a kiemelezni kívánt képrészlet kijelölése

A Point-and-Focus funkcióval gyorsan és egyszerűen, az egér vagy a billentyűzet használatával jelölheti ki a megtekinteni kívánt képterületet. A fényerő és a szürkeérték megfelelő beállításával a kívánt képrészletek kiemelése érdekében elsötétíthetők a szomszédos területek.

### Hide-and-Seek funkció: gyorsan hozzáférhető információk

A Hide-and-Seek funkció legfőbb előnye, hogy nem szükséges további monitor az orvosi jelentések megjelenítéséhez, valamint a betegnyilvántartások és egyéb információk gyors és hatékony eléréséhez. Ha az egérmutatót a képernyő szélére vagy attól távolabbra mozgatja, egy Kép a képben ablakon keresztül jelenítheti meg és rejtetheti el a szükséges információkat.

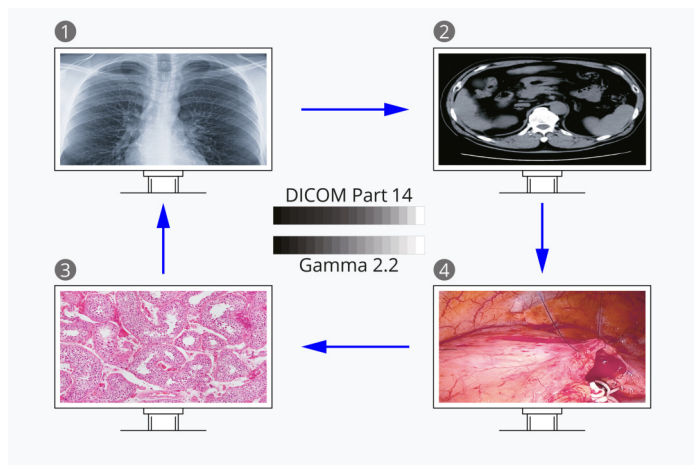
### Switch-and-Go funkció: két rendszer egyetlen billentyűzeten és egéren keresztüli használata

A két számítógépes rendszert alkalmazó diagnosztikai munkaállomásoknál dolgozók a Switch-and-Go funkciónak köszönhetően mindössze egyetlen billentyűzet és egér használatával válhatnak át a két eszköz között. A két rendszer közötti átváltáshoz mindössze csak át kell húznia az egérmutatót az egyik képernyőről a másikra, és vissza. Ez nem csak a munkavégzés hatékonyságát fokozza, de a munkaállomás is áttekinthetőbbé válik.

## Átfogó kényelem Hatékonyság a képreprodukcióban

### Ideális lejátszási módok a különböző modalitásokhoz

A kézi üzemmódváltó funkció különböző üzemmódokat biztosít a különböző modalitásokból származó képek, például CR, CT, endoszkópia és patológiai képek reprodukálásához. A mellékelt RadiCS LE szoftverrel az üzemmódok előre beállíthatók, így a képernyő automatikusan átvált az optimális képmegjelenítési állapotra.



1. CR üzemmód; 2. CT üzemmód; 3. patológiai üzemmód; 4. endoszkópia üzemmód

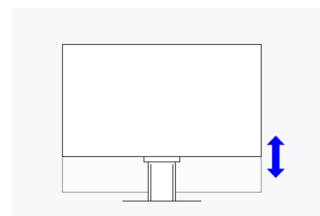
### Elegáns formaterv

A lekerekített sarkokkal és elegáns ívekkel ellátott ház hátulja kifinomult esztétikát képvisel, és kellemes benyomást kelt a betegek és a felhasználók számára.

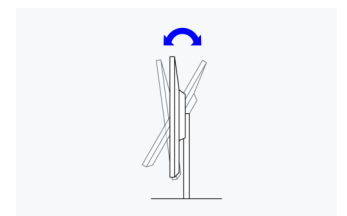


### Ergonomikus állvány

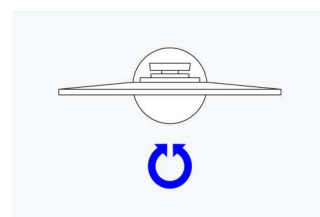
Ergonomikus és stabil: az állítható állvány az ergonómiát tartja szem előtt. A monitort a hátának, nyakának és ülőhelyzetének leginkább megfelelő módon elforgathatja és megdöntheti. A magassága fokozatmentesen állítható, és szinte az asztalra azaz az állvány aljára süllyeszthető. Ez lehetővé teszi, hogy a kép felső sorát ergonomikusan a szemmagasság alatt helyezze el.



**Magasságállítás**  
100 mm



**Dőlésszög**  
5° előre és 30° hátrafelé



**Elfordítás**  
70°

## **RadiLight: Szemkímélő komfortlámpa az EIZO-tól**

Az EIZO teljesen új, felhasználóbarát komfortlámpája sötét helyiségben dolgozó radiológusok számára. A monitor mögötti lágy háttérvilágítás csökkenti a szem fáradását, mely akkor alakul ki, ha gyakran kell a tekintetet a fényes képernyő és a sötétben lévő tárgyak között változtatni.



## **Környezetbarát csomagolás**

Az EIZO az MX317W készülék csomagolásához cellulózból készült párnázatot használ. Az anyag újrahasznosított kartonból és papírból készül, és ártalmatlanításakor sokkal kisebb a környezeti hatása, mint a hagyományos polisztirolnak vagy műanyagnak. Az összes kábelt kartontartó rekeszben tárolják, ahelyett, hogy egyenként műanyag zacskókba csomagolnák.



Balra: hagyományos csomagolás / Jobbra: környezetbarát anyagok

## **Fenntarthatóság** **Vállalati felelősségvállalás**

### **Környezetbarát anyaghasználat**

A MX317W több mint 70 %-ban újrahasznosított műanyagból áll. Ez csökkenti a környezetbe kerülő műanyag hulladék mennyiségét, kíméli az erőforrásokat és elősegíti az anyagok újrafelhasználását a természetes ökoszisztémák megőrzése érdekében.



### **Társadalmi felelősségvállalást szem előtt tartó gyártási folyamatok**

Az MX317W készülékeket társadalmilag felelős módon állítják elő. A gyártási folyamat teljes mértékben mentes a gyermek- és kényszermunka alkalmazásától. Az ellátási lánc gondosan megválasztott beszállítói szintén elkötelezték magukat a társadalmilag felelős termelés mellett. Ez különösen igaz az úgynevezett konfliktusövezetektől származó ásványkincsek beszállítóira. A társadalmi felelősségvállalással kapcsolatos tevékenységeinket a vállalat önkéntes jelleggel közzétett éves jelentése ismerteti.





## Környezet- és klímavédelem

Az EIZO MX317W készülékeket a cég saját gyártóüzemeiben állítják elő, az ISO 14001 és ISO 50001 szabvány szerinti környezet- és energiagazdálkodási rendszer alkalmazásával. Ez a hulladék és szennyvíz mennyiségének mérséklésén kívül a káros anyagok alacsonyabb szintű kibocsátására, az erőforrások környezettudatos felhasználására és az energiafogyasztás csökkentésére, valamint az alkalmazottak környezettudatos viselkedésének előmozdítását célzó intézkedések meghozatalára is kiterjed. Jelentésünkben évente tájékoztatjuk a közvéleményt a környezettudatosságot szolgáló intézkedéseinkről.



## Tartós készülékek a fenntarthatóság jegyében

A MX317W hosszú élettartamra van tervezve - általában jóval a garanciaidőn túl. A pótalkatrészek a gyártás befejezését követően még hosszú évekig elérhetőek maradnak. Mivel a termék kifejlesztésekor az életciklus egészével kapcsolatos környezeti hatásokat is messzemenőkéig figyelembe vették, a hosszú hasznos élettartam és a széles körű javíthatóság kedvező hatást gyakorol az erőforrások megőrzésére és a klíma megóvására. A kiváló minőségű alkatrészekből álló MX317W előállításakor különös figyelmet fordítanak az erőforrások körültekintő felhasználására, valamint a gyártási folyamatok gondos kidolgozására.



## Garancia

### Legmagasabb befektetési biztonság

#### 5 év garancia

Az EIZO öt év garanciát biztosít helyszíni csereszervizzel. Ez a magasan fejlett gyártástechnológia következtében lehetséges, ami egy egyszerű sikerelven alapszik: átgondolt és innovatív technológia, prémium alapanyagokból előállítva.



## Válassza cégünk grafikus kártyáit

### Pontos diagnózisok

#### EIZO Grafikus kártya MED-XN63

Az EIZO típusú grafikus kártya optimálisan támogatja a RadiForce MX317W szoftver tulajdonságait, funkcióit és beállításait. Pontos jelentéstételt tesz lehetővé, és egyszerre több monitort is képes vezérelni. Az EIZO technikai támogatást és garanciális szolgáltatást nyújt a grafikus kártyához.

[További információk a grafikus kártyákról](#)



## Műszaki adatok

### ÁLTALÁNOS

|                       |   |
|-----------------------|---|
| Termékszám            | MX317W  |
| Burkolatszín          | Kétszínű, Fekete-fehér  |
| Felhasználási terület | Gyógyászat  |
| Termékcsalád          | RadiForce   |
| Felhasználási terület | Számítógépes tomográfia/MR, Patológia, (az EIZO monitorok patológiához való használatakor ajánlott a teljes rendszer értékelése, beleértve a szkennert is), Roncsolásmentes vizsgálatok |
| EAN                   | 4995047064800   |

### KÉPERNYŐ

|   |   |
|---|---|
| Képtároló [col]                                 | 30,5  |
| Képtároló [cm]                                  | 77,5  |
| Képarány  | 17:9  |
| Látható felület (szélesség x magasság) [mm-ben] | 685,7 x 361,6   |
| Felbontás megapixelben                          | 8 Megapixel (színes)  |
| Ideális/ajánlott felbontás                      | 4096 x 2160 (4K DCI)  |
| Képpont távolság [v mm]                         | 0,1674 x 0,1674   |
| Paneltechnológia                                | IPS   |
| Max. látószög (vízszintes)                      | 178   |
| Max. látószög (függőleges)                      | 178   |
| Megjeleníthető színek vagy szűrkeszintek        | 1,07 milliárd szín (DisplayPort, 10 bit), 16,7 millió szín (DisplayPort, 8 bit), 16,7 millió szín (HDMI, 8 bit) |
| Színkála/keresőtábla                            | 543 milliárd színárnyalat / 13 bit  |
| Max. fényerő (jellemző) [cd/m <sup>2</sup> ]    | 550   |
| Gyárilag kalibrált fényerő [cd/m <sup>2</sup> ] | 270   |
| Max. sötétkamerás kontraszt                     | 1800:1  |
| Válaszidő fekete/fehér/fekete váltás (tipikus)  | 25  |
| Háttérvilágítás                                 | LED   |

### CSATLAKOZÁSOK

|  |  |
|--|--|
| LAN/RJ-45                                      | ✓  |
| Jelbemenetek                                   | USB-C (DisplayPort Alt Mode), HDMI, 2x DisplayPort                         |
| Jelkimenetek                                   | USB-C (láncoláshoz)  |
| Daisy-chain képes                              | ✓  |
| USB-csatlakozókkal kapcsolatos termékjellemzők | USB 2  |
| USB upstream csatlakozó                        | 1 x C típusú (DisplayPort Alt Mode, max. 94 W tápellátással), 2 x B típusú |
| USB downstream csatlakozó                      | 3 x A típusú, 1 x C típusú (DisplayPort Alt Mode, max. 15 W tápellátással) |
| Hálózati csatlakoztatás                        | RJ-45  |
| LAN standards                                  | IEEE802.3ab (1000BASE-T)   |
| Grafikus jel                                   | DisplayPort, HDMI (RGB, YUV)   |

### JELLEMZŐK ÉS MŰKÖDÉS

|   |  |
|---|--|
| USB-C docking   | ✓  |
| KVM switch  | ✓  |
| Előre beállított szín-/szűrkeszint mód                      | 2x manuális memóriahely, Text, sRGB, DICOM, Patho mód  |
| DICOM színárnyalat karakterisztika                          | ✓  |
| A fényerő és a fényesség jellemzőinek hardveres kalibrálása | ✓  |
| Digital Uniformity Equalizer (homogenitás korrekció)        | ✓  |
| Hybrid Gamma PXL  | ✓  |
| Elmosódottság-csökkentő funkció                             | ✓  |
| Érzékelők   | Környezetifény-érzékelő, Integrált fényerősség-érzékelő, Háttérvilágítás-érzékelő  |
| Automatikus jelbemenet felismerés                           | ✓  |
| Képernyőmenü nyelv  | de, en, fr, es, it, se   |
| Beállítási lehetőségek                                      | DICOM színárnyalati görbe, Fényerő, Kontraszt, Színhőmérséklet/Fehérpont, Gamma, Szintelitetttség, Felbontás, Jelbemenet kihagyása, OSD nyelv, Bemeneti jel, Billentyűzár, Elmosódottság-csökkentő |
| Beépített tápegység   | ✓  |

### ELEKTROMOS ADATOK

|  |  |
|--|--|
| Vízszintes/függőleges frekvenciák                        | USB Type-C: 31 - 134 kHz / 59 - 61 Hz; DisplayPort: 31 - 134 kHz / 59 - 61 Hz; HDMI: 31 - 136 kHz / 59 - 61 Hz |
| Energiafogyasztás (tipikus) [wattban]                    | 62   |
| Teljesítményfogyasztás (maximális) [wattban]             | 260 (maximális fényerőnél, valamint az összes jelbemenet és USB csatlakozó üzemelésekor)                       |
| Max. Spotřeba energie v pohotovostním režimu [ve wattch] | 0,5  |
| Spotřeba energie při vypnutí napájení [ve wattch]        | 0  |
| Tápegység  | AC 100-240V, 50/60Hz   |
| Max. USB-C Power Delivery [Wattban]                      | 94   |

### MÉRETEK ÉS SÚLY

|   |                                    |
|---|------------------------------------|
| Méret (állvánnyal együtt) (szélesség x magasság x mélység) [mm-ben] | 721 x 469,5 - 569,5 x 225,1        |
| Súly (állvánnyal együtt) [kg-ban]                                   | 12,4                               |
| Méret (állvány nélkül) (szélesség x magasság x mélység) [mm-ben]    | 721 x 401 x 73                     |
| Súly (állvány nélkül) [kg-ban]                                      | 8,2                                |
| Műszaki rajz (PDF)  | <a href="#">Műszaki rajz (PDF)</a> |
| Az állvány elforgathatósága [°-ban]                                 | 70                                 |
| Dönthetőség előre/hátrafelé [°-ban]                                 | 5 / 30                             |
| Magasságbeállítási tartomány [mm-ben]                               | 100                                |
| VESA furatok távolsága  | 100 x 100                          |

## TANÚSÍTÁS ÉS SZABVÁNYOK

|               |   |
|---------------|---|
| Certification | CE (Medical Device), UKCA (Medical Device), ANSI /AAMI ES60601-1, CSA C22.2 Nr. 601-1, EN60601-1, IEC60601-1, CB, RCM, FCC-B, CAN ICES-3 (B), VCCI-B, RoHS, WEEE, China RoHS, CCC |
|---------------|---|

## SZOFTVER ÉS TARTOZÉKOK

|   |  |
|---|--|
| Kapcsolódó szoftverek és egyéb tartozékok letöltése való elérhetősége | RadiCS LE  |
| További szállítási terjedelem   | 2x Jelkábel DisplayPort – DisplayPort, 2x USB kábel (típusú A - típusú B), Jelkábel HDMI - HDMI, USB/ jelkábel (USB-C - USB-C), Kézikönyv via download, Tápkábel, Rövid útmutató |
| Választható tartozékok  | RadiCS (UX2-Kit), RadiLight, UX2-Sensor, RadiNET Pro   |
| Ajánlott grafikus kártya  | MED-XN63   |

## GARANCIA

|                 |      |
|-----------------|------|
| Garanciaidőszak | 5 év |
|-----------------|------|

Keresse meg EIZO kapcsolattartóját:  
EIZO Austria GmbH  
Pfarrgasse 87  
1230 Wien  
Telefon: +43 (0) 1 615 28 86 - 10  
[www.eizo.hu](http://www.eizo.hu)

Minden terméknev az EIZO Corporation japán és más országokban vagy a megfelelő vállalatok védjegye vagy bejegyzett védjegye. Copyright © 2024 EIZO Europe GmbH, Belgrader Str. 2, 41069 Mönchengladbach, Németország. Minden jog, hiba és módosítás fenntartva. Utolsó frissítés: 15.07.2024